

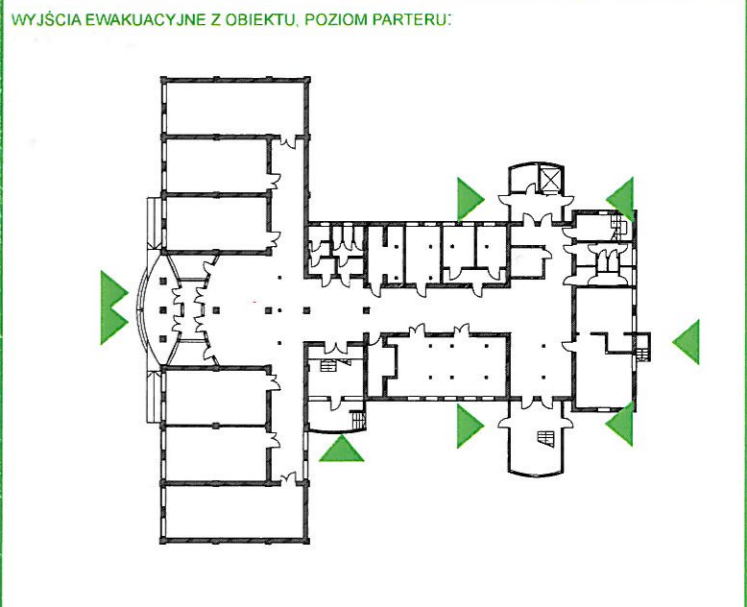
- LEGENDA**
- KIERUNEK EWAKUACJI
  - WYJŚCIE EWAKUACYJNE
  - KIERUNEK DROGI EWAKUACYJNEJ
  - DRZWI EWAKUACYJNE
  - KIERUNEK DO WYJŚCIA EWAKUACYJNEGO SCHODAMI W DÓŁ
  - ZAKAZ UŻYWANIA WINDY DO CELÓW EWAKUACYJNYCH
  - GAŚNICA
  - HYDRANT WEWNĘTRZNY
  - ROP, RĘCZY OSTRZEGACZ POŻAROWY
  - CSP, CENTRUM SYGNALIZACJI POŻARU
  - PRZECIWPÓŻAROWY WYŁĄCZNIK PRĄDU
  - SCHODY PRZEZNACZONE DO EWAKUACJI Z KONDYGNACJI

**POSTĘPOWANIE W RAZIE POŻARU**

**Jeżeli zauważyłes pożar:**  
Najchamiasz wazny straz pożarna tel. 998.  
Jeżeli jest to możliwe, przystap do gaszenia palaru korzystając z dostępnego sprzętu, ale nie naradzaj siebie i innych.

Opuść budynek najbliższym wyjściem ewakuacyjnym.  
Zamykaj wszystkie drzwi za sobą. Zgłoś się do wyznaczonej osoby w miejscu zbiorki.

**Pamiętaj:**  
Nie zatrzymuj się aby zabrać osobiste rzeczy.  
Nigdy nie wracaj do budynku dopóki nie zostaw na to kierujący akcją ratowniczo-gasniczą.  
Nie podejmuj ryzyka.



**TYTUŁ**  
INSTRUKCJA BEZPIECZEŃSTWA POŻAROWEGO

**OBIEKT**  
**BUDYNEK  
DYDAKTYCZNO-ADMINISTRACYJNY**

**ADRES**  
43-100 TYCHY, AL. NIEPODLEGŁOŚCI 32

**PRZEDMIOT**  
RZUT PARTERU CZĘŚĆ II

**SKALA**  
1:150

**NR RYSUNKU**  
2