

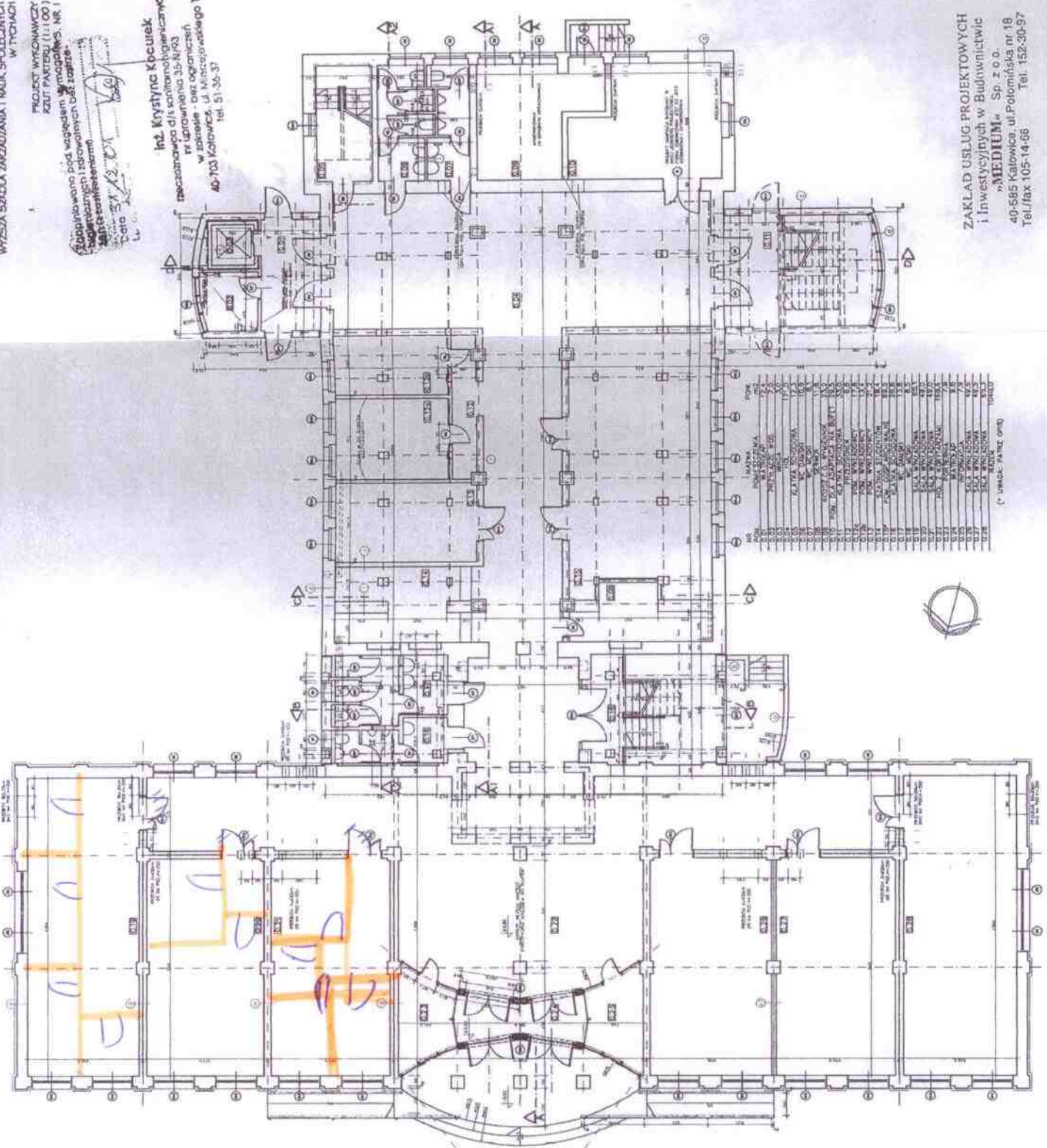
WYŻSZA SZKOŁA ZARZĄDZANIA I NAUK SPOŁECZNYCH
W TYCHACH

PROJEKT WYKONAWCZY
RZUTU POKOJÓW (1:100)

zgodnie z projektem pod względem sanitarnym, higienicznym i technicznym, w zakresie prac ogólnobudowlanych i instalacyjnych, w tym także w zakresie prac elektrycznych i telekomunikacyjnych.

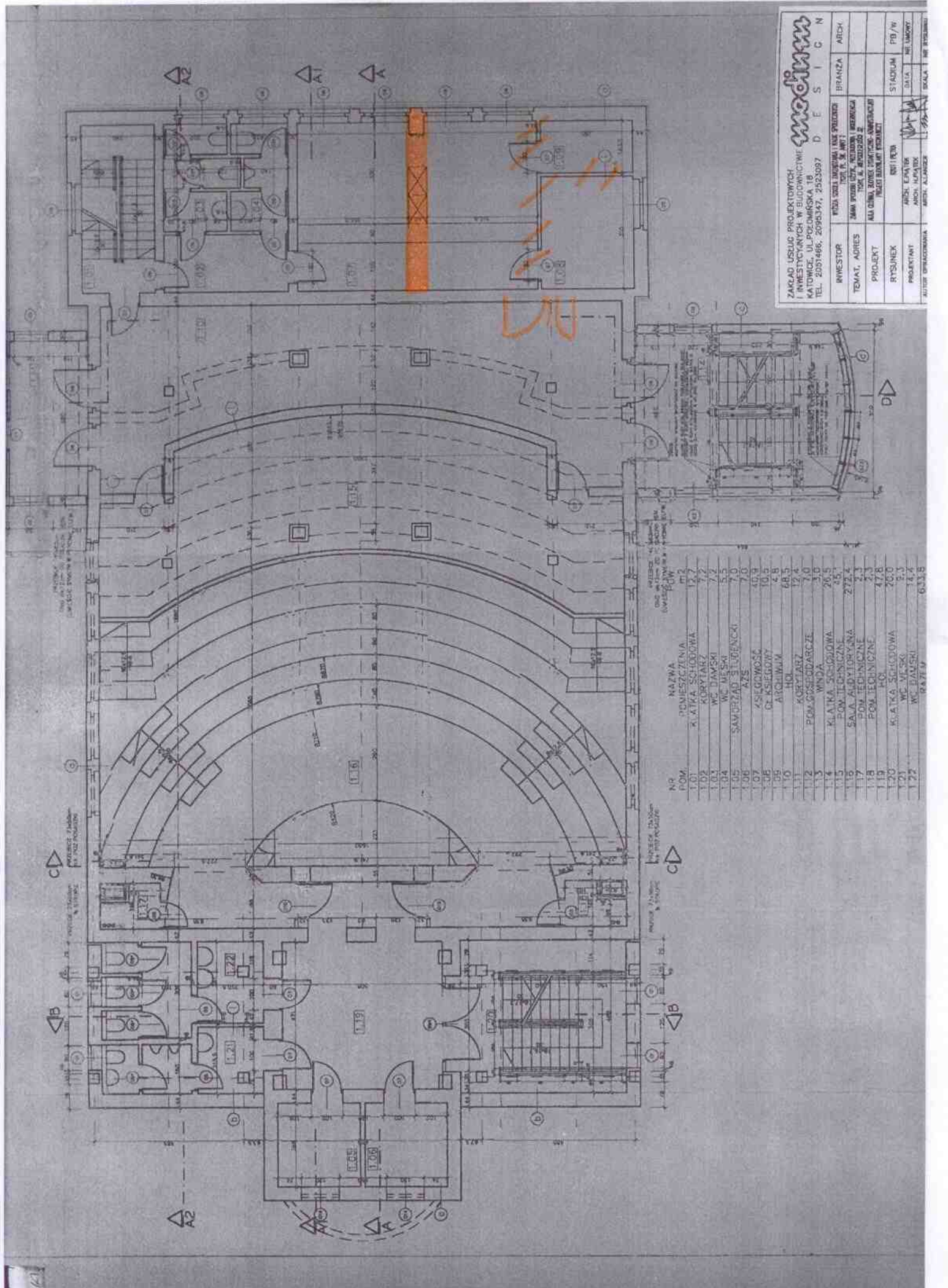
inż. Krystyna Kocurek
zręcznie wykonana dla sanitarnohigienicznych i technicznych prac ogólnobudowlanych w zakresie prac ogólnobudowlanych i instalacyjnych, w tym także w zakresie prac elektrycznych i telekomunikacyjnych.

40-103 Katowice, ul. Mikołajowska 12
tel. 51-36-37



NO	OPIS	POW.
01	LABORATORIA	7,0
02	LABORATORIA	7,0
03	LABORATORIA	7,0
04	LABORATORIA	7,0
05	LABORATORIA	7,0
06	LABORATORIA	7,0
07	LABORATORIA	7,0
08	LABORATORIA	7,0
09	LABORATORIA	7,0
10	LABORATORIA	7,0
11	LABORATORIA	7,0
12	LABORATORIA	7,0
13	LABORATORIA	7,0
14	LABORATORIA	7,0
15	LABORATORIA	7,0
16	LABORATORIA	7,0
17	LABORATORIA	7,0
18	LABORATORIA	7,0
19	LABORATORIA	7,0
20	LABORATORIA	7,0
21	LABORATORIA	7,0
22	LABORATORIA	7,0
23	LABORATORIA	7,0
24	LABORATORIA	7,0
25	LABORATORIA	7,0
26	LABORATORIA	7,0
27	LABORATORIA	7,0
28	LABORATORIA	7,0
29	LABORATORIA	7,0
30	LABORATORIA	7,0
31	LABORATORIA	7,0
32	LABORATORIA	7,0
33	LABORATORIA	7,0
34	LABORATORIA	7,0
35	LABORATORIA	7,0
36	LABORATORIA	7,0
37	LABORATORIA	7,0
38	LABORATORIA	7,0
39	LABORATORIA	7,0
40	LABORATORIA	7,0
41	LABORATORIA	7,0
42	LABORATORIA	7,0
43	LABORATORIA	7,0
44	LABORATORIA	7,0
45	LABORATORIA	7,0
46	LABORATORIA	7,0
47	LABORATORIA	7,0
48	LABORATORIA	7,0
49	LABORATORIA	7,0
50	LABORATORIA	7,0
51	LABORATORIA	7,0
52	LABORATORIA	7,0
53	LABORATORIA	7,0
54	LABORATORIA	7,0
55	LABORATORIA	7,0
56	LABORATORIA	7,0
57	LABORATORIA	7,0
58	LABORATORIA	7,0
59	LABORATORIA	7,0
60	LABORATORIA	7,0
61	LABORATORIA	7,0
62	LABORATORIA	7,0
63	LABORATORIA	7,0
64	LABORATORIA	7,0
65	LABORATORIA	7,0
66	LABORATORIA	7,0
67	LABORATORIA	7,0
68	LABORATORIA	7,0
69	LABORATORIA	7,0
70	LABORATORIA	7,0
71	LABORATORIA	7,0
72	LABORATORIA	7,0
73	LABORATORIA	7,0
74	LABORATORIA	7,0
75	LABORATORIA	7,0
76	LABORATORIA	7,0
77	LABORATORIA	7,0
78	LABORATORIA	7,0
79	LABORATORIA	7,0
80	LABORATORIA	7,0
81	LABORATORIA	7,0
82	LABORATORIA	7,0
83	LABORATORIA	7,0
84	LABORATORIA	7,0
85	LABORATORIA	7,0
86	LABORATORIA	7,0
87	LABORATORIA	7,0
88	LABORATORIA	7,0
89	LABORATORIA	7,0
90	LABORATORIA	7,0
91	LABORATORIA	7,0
92	LABORATORIA	7,0
93	LABORATORIA	7,0
94	LABORATORIA	7,0
95	LABORATORIA	7,0
96	LABORATORIA	7,0
97	LABORATORIA	7,0
98	LABORATORIA	7,0
99	LABORATORIA	7,0
100	LABORATORIA	7,0

ZAKŁAD USŁUG PROJEKTOWYCH
i Inwestycyjnych w Budownictwie
"MEDIUM" Sp. z o.o.
40-565 Katowice, ul. Półmiska nr. 18
Tel./fax 105-14-66 Tel. 152-30-97



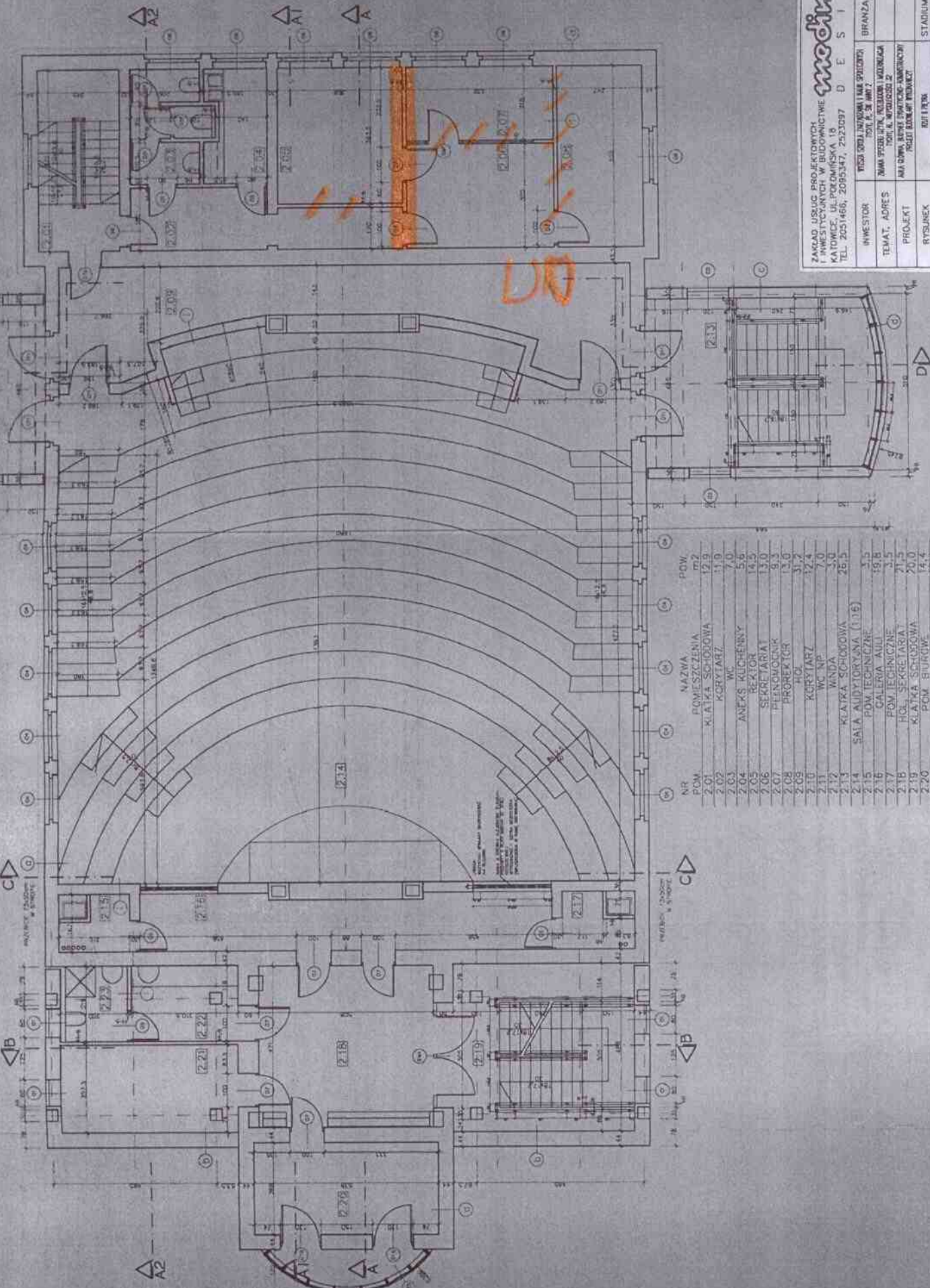
ZAKŁAD USŁUG PROJEKTOWYCH
I INŻYNIERSKICH W BUDOWNICTWIE
KATOWICE, UL. POLSKA 18
TEL. 2051466; 2095347; 2523037 D E S I C N

modulm

INWESTOR	PIŁA SOŁI SURMIWA I ANE PROJEKT	BRANŻA	ARCH.
TEMAT, ADRES	ZAWIĄZANIE, KONTAKT I REZERWA TOP. I. W. 1000000 Z		
PROJEKT	PLAN OGÓLNY, ZAWIĄZANIE, ARCHITECTURA PROJEKT BUDOWLANY KONTAKT	STADIUM	PB/W
RTSUNEK	RSI / PWA	DATA	10.10.2010
PROJEKTANT	ARCH. EMILIA ARCH. HANNA	SKALA	1:50
AUTOR OPISU DOKUMENTACJI	ARCH. KLARA	INŻYNIER	INŻYNIER

Legenda: 1 - ściana, 2 - drzwi, 3 - okno, 4 - balkon, 5 - schody, 6 - klatka schodowa, 7 - korytarz, 8 - WC, 9 - łazienka, 10 - pom. techniczne, 11 - pom. magazynowe, 12 - pom. biurowe, 13 - pom. socjalne, 14 - klatka schodowa, 15 - pom. techniczne, 16 - sala widowiskowa, 17 - pom. techniczne, 18 - HO, 19 - WC, 20 - klatka schodowa, 21 - WC, 22 - pom. biurowe.

NR POM.	NAMNA	POWIERZCHNIA
1.01	KLATKA SCHODOWA	12,7
1.02	KORYTARZ	7,2
1.03	WC DAMSKI	7,2
1.04	WC MĘSKI	5,5
1.05	SAMOBZAG SŁUBENKI	7,0
1.06	AZS	7,0
1.07	ASIEGOWOSC	40,9
1.08	CEKSIKOWY	10,5
1.09	ARCHIWALIA	4,8
1.10	HO	68,5
1.11	KORYTARZ	12,4
1.12	POM. SPASOCZARZE	3,0
1.13	WINDA	20,5
1.14	KLATKA SCHODOWA	25,1
1.15	POM. TECHNICZNE	272,4
1.16	SALA WIDOWISKOWA	2,3
1.17	POM. TECHNICZNE	2,3
1.18	HO	47,8
1.19	WC	20,0
1.20	KLATKA SCHODOWA	9,3
1.21	WC MĘSKI	14,4
1.22	POM. BIUROWE	633,8

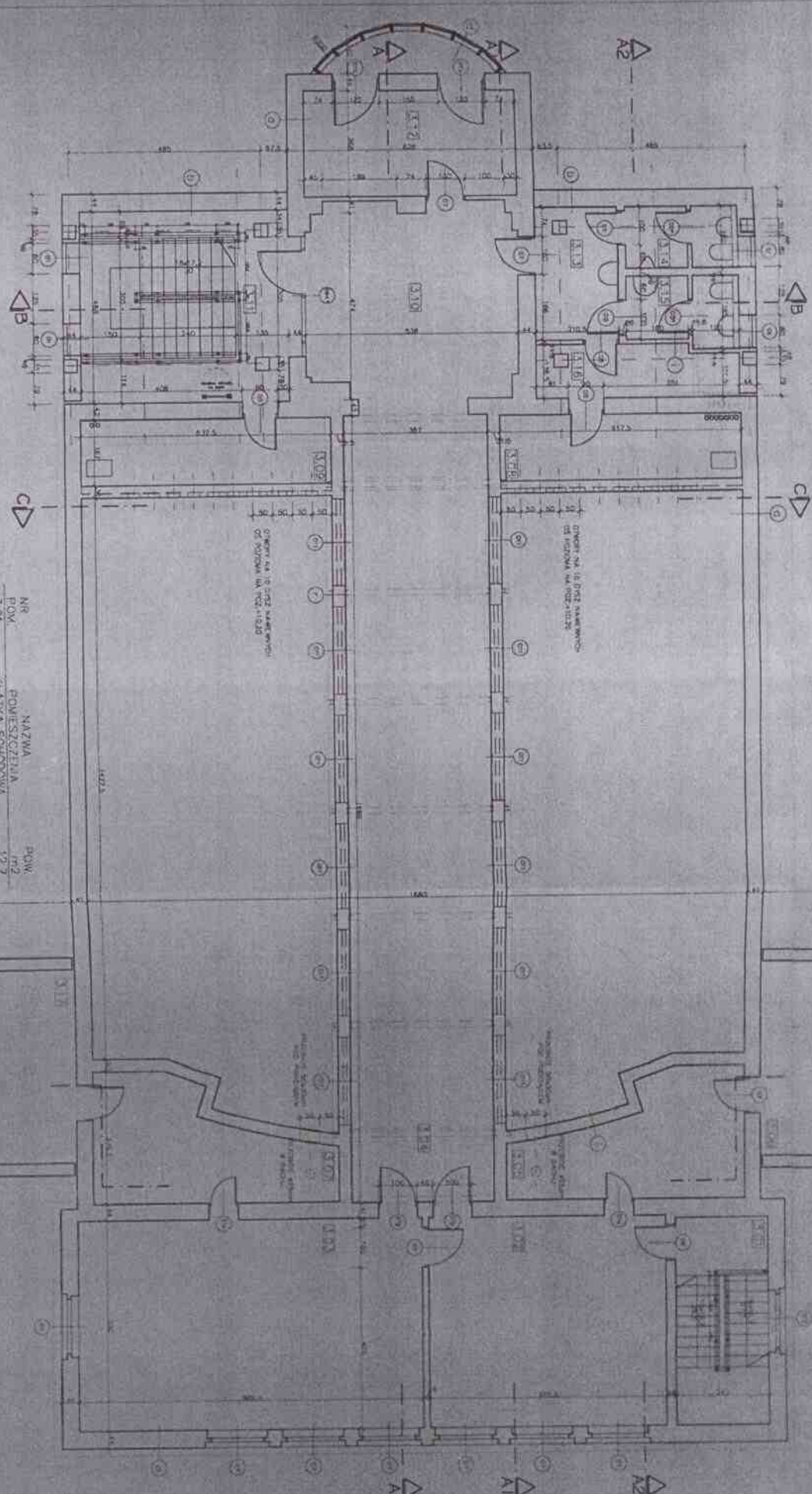


ZAMIAŁO I USŁUGI PROJEKTOWE
 WYKONCZYLI
 KATARZYNA I PAWEŁ WOLKOWICZ
 KATOWICE, UL. POLSKA 18
 TEL. 2051466, 2095347, 2523097

medium
 D E S I G N

INWESTOR	WISLA ODDZIAŁ INŻYNIERIA I MALARZYSTWA TORY, P. 58, IMIT 7	BRANŻA	ARCH.
TEMAT, ADRES	ZMIANA WYKONCZYLI, WZGLĘDOWA WOLKOWICZ TORY, K. WODZISKO 2		
PROJEKT	AM. OWNA, BUDOWA STACJONARNO-AMBIENTALNY PROJEKT BUDOWLANY PRACOWNI		
RYSUJĄCEK	BOJIT P. 006	STADIUM	PB/W

NR. POM.	NAZWA	POW.
2.01	POMIESZCZENIA	17,2
2.02	KIATKA SCHOŁCOWA	12,9
2.03	KORYTARZ	11,9
2.04	WC	7,0
2.05	ANEKS KUCHENNY	5,6
2.06	REKTOR	14,5
2.07	SEKRETARIAT	13,0
2.08	PIENIĄDZNIK	9,3
2.09	PROJEKTOR	13,0
2.10	HOL	31,2
2.11	KORYTARZ	12,4
2.12	WC NP	7,0
2.13	KIATKA	3,3
2.14	KIATKA SCHOŁCOWA	25,3
2.15	SALA AUDYTORIOWA (11B)	3,3
2.16	POM. TECHNICZNE	19,8
2.17	GALERIA AULI	3,5
2.18	POM. TECHNICZNE	21,5
2.19	HOL, SEKRETARIAT	20,0
2.20	KIATKA SCHOŁCOWA	14,4
2.21	POM. BIUROWE	13,4



NR	NAZWA	Pow.
1.01	POMIESZCZENIA	127,2
1.02	KUCHNIA	24,6
1.03	SALA SIEDZĄCA	46,9
1.04	SALA WYKŁADOWA	23,3
1.05	STAN SAMOZDZIENIEJ NAUKI	15,1
1.06	HALL TECHNICZNY	25,5
1.07	HALL TECHNICZNY	15,4
1.08	HALL TECHNICZNY	10,3
1.09	HALL TECHNICZNY	10,6
1.10	HALL	20,7
1.11	KUCHNIA	19,6
1.12	POM. INFORMATYCJI	4,4
1.13	PRZEDSIÖNIEK	7,7
1.14	WC	4,2
1.15	WC DLA SIŁ	4,8
1.16	POM. GOSPODARSTWA	6,8
1.17	POM. TECHNICZNY	3,7
1.18	POM. TECHNICZNY	157,3

ZAGADNIENIE O USŁUGI PROJEKTOWYCH I INWESTYCYJNYCH W BUDOWNICTWIE KATOWICE, UL. PODOLSKA 1B TEL. 2051466, 2055347, 2020097

moderna

INWESTOR: WZÓR ŚWIATŁO I KOLOR

TEMA I ADRES: BUDOWA BUDYNKU WZÓR ŚWIATŁO I KOLOR

PROJEKT: PLANY KUCHNI I KUCHNI

RYSUNEK: 1/1

PROJEKTANT: ARCH. HENRIK

DATA: 15.12.2010

BRANŻA: ARCH.

PRZEWIDZANA PRACA: